

GARDENAS

TIMBER GARDEN CONSTRUCTIONS

GEDETAILLEERDE ONDERDELENLIJST

-

LISTE D'INVENTAIRE DETAILLEE

Onderdelenlijst Liste d'inventaire

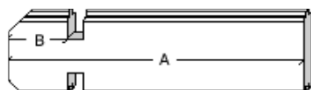
Typ diamond

28mm 355x355 cm WDDDC03

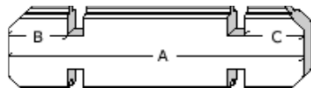
3504

Artikel nr / Dimension # Functie/Fonction
Nr Article A B C

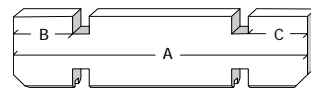
Wandelementen / Eléments des parois



C1/1039/0100 1039 100 (-) **24** naast deur voorgevel / côté porte façade
C1/1387/0100 1387 100 (-) **10** naast raam zijgevel / côté fenêtre paroi latérale



C3/3550/0100/100 3550 100 100 **12** achtergevel / paroi arrière
C3/3550/0100/100 3550 100 100 **19** zijgevel / paroi latérale

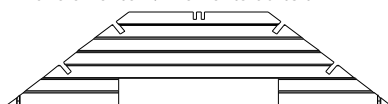


C5/3550/0100/100 3550 100 100 **2** hoogste oversteek zijgevel /
traverse supérieure paroi latéral

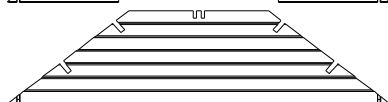


C7/3550/0100/100 3550 100 100 **2** basis voor- & achtergevel / base paroi avant & arrière

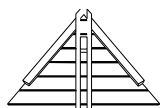
Dakelementen / Eléments du toit



CK/C/3550/5/4 F 3550 (-) (-) **1** puntgevel te assembleren voor/
pignon à assembler façade



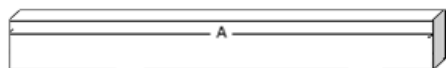
CK/C/3550/5/4 R 3550 (-) (-) **1** puntgevel te assembleren achter /
pignon à assembler parois arrière



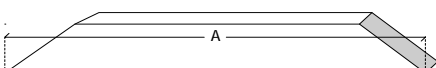
WD/C/1485 1485 (-) (-) **2** driehoek wolfsdak / triangle croupe faitière



S28/45/1000 1000 28 45 **2** versteviging puntgevel/ renfort pignon



P4/3550/0100/100 3550 100 100 **4** dakbalk / panne de toit



N4/2570/45/45 2570 45 45 **1** nokbalk / panne faitière



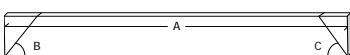
DP/2380 2380 (-) (-) **66** dakplanchet / planchette du toit

Afwerkingselementen / Eléments de finition

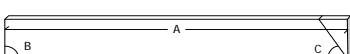


SRD/0807 807 (-) (-) **2** sierlat boven raamkader /
latte de finition cadre de fenêtre

SRD/1502 1502 (-) (-) **2** sierlat boven deurenkader /
latte de finition cadre de porte



FSL/1583/070/070 1583 70 70 **2** frontale sierlat / latte de finition frontale
Zelf te zagen zie montage instructie - A scier voir instructions de montage



FSL/1443/090/070 1443 90 70 **4** frontale sierlat / latte de finition frontale
Zelf te zagen zie montage instructie - A scier voir instructions de montage



ZSL/3550 3550 (-) (-) **2** Zijsierlat tegen dakplanchet /
finition latérale contre planchette du toit

Dubbele Deur + Deurenkader / Porte double + chassis

A/DDC03 **1**

Vaste raam kader / Chassis de fenêtre fixe

A/EVR03 **1**

Beslag / Quincaillerie

BESLAG/42 **1**

Pakken Shingles / Pacquets de Bardeaux DUOTONE

3184P/1-8 **8**

Onderdelenlijst
Liste d'inventaire

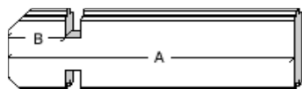
Typ
diamond

28mm 355x295 cm WDDDC03

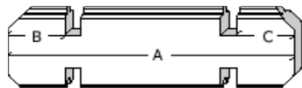
3504AB295

Artikel nr / Dimension # Functie/Fonction
Nr Article A B C

Wandelementen / Eléments des parois



C1/1039/0100 1039 100 (-) 4 naast deur voorgevel / côté porte façade

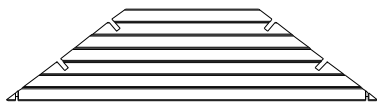


C3/3550/0100/100 3550 100 100 2 voor- en achtergevel / façade et paroi arrière
C3/3550/0100/100 3550 100 100 4 zijgevel / paroi latérale

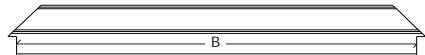
Dakelementen / Eléments du toit



CK/C/3550/5/4 M top 3550 (-) (-) 1 puntgevel te assembleren midden
pignon à assembler parois centrale



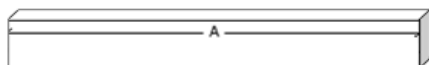
CK/C/3550/5/4 M basis 3550 (-) (-) 1 puntgevel te assembleren midden
pignon à assembler parois centrale



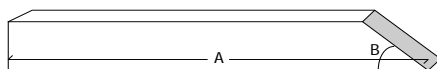
CK/C/3550/5/4 B 3550 3204 (-) 1 onderste element voor CK/C/3550/5/4/F
élément inférieur pour CK/C/3550/5/4/F



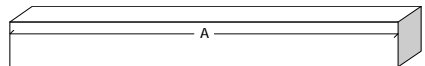
S28/45/1000 1000 28 45 1 versteviging puntgevel/ renfort pignon



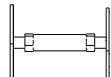
P4/2950/0100/100 2950 100 100 4 dakbalk / panne de toit
P4/3050/0100/100 3050 100 100 2 ligger / traverse



N4/2459/45/90 2459 45 90 1 voorste nokbalk / panne faitière frontale
N4/3060/45/90 3060 45 90 1 achterste nokbalk / panne faitière arrière



S120/120/1876 1876 120 120 2 paal / poteau



UA/120/120 290 120 120 2 U-anker / U-socle



DP/2380 2380 (-) (-) 54 dakplanchet / planchette du toit

Afwerkingselementen / Eléments de finition



ZSL/2950 2950 (-) (-) 2 Zijsierlat tegen dakplanchet /
finition latérale contre planchette du toit

Beslag / Quincaillerie

BESLAG/43 1

Pakken Shingles / Pacquets de Bardeaux DUOTONE

3184P/1-8 5

Onderdelenlijst
Liste d'inventaire

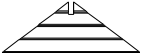
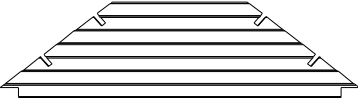

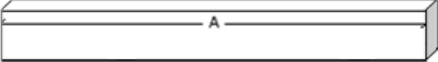
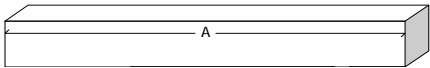
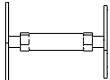

Typ
diamond

28mm 355x290 cm WDDDC03


3504ABXXL290

Artikel nr / N° Article Afmeting / Dimension # Functie/Fonction

Dakelementen / Eléments du toit

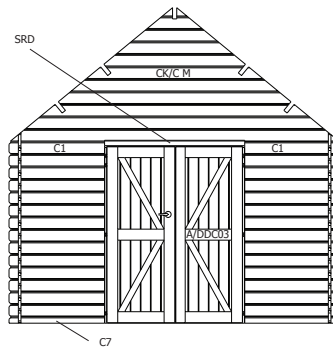
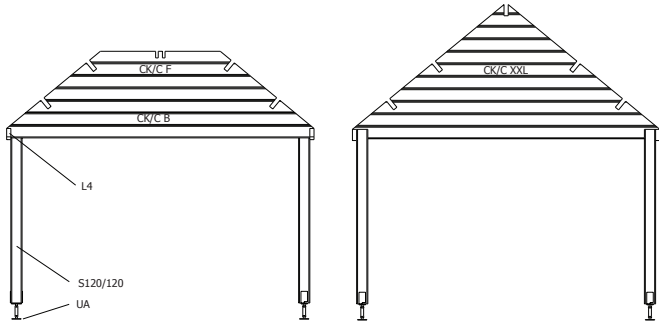
	CK/C/3550/5/4 M top	3550	(-)	(-)	<u>1</u>	puntgevel te assembleren / pignon à assembler
	CK/C/3550/5/4 XXL basis	3550	(-)	(-)	<u>1</u>	puntgevel te assembleren / pignon à assembler
	S28/45/1000	1000	28	45	<u>1</u>	versteviging puntgevel / renfort pignon
	P4/2900	2900	(-)	(-)	<u>7</u>	ligger, dakbalk, nokbalk/ traverse, panne (faitière)
	S120/120/1876	1876	120	120	<u>2</u>	paal / poteau
	UA/120/120	290	120	120	<u>2</u>	U-anker / U-socle
	DP/2380	2380	(-)	(-)	<u>54</u>	dakplanchet / planchette du toit

Afwerkingselementen / Eléments de finition

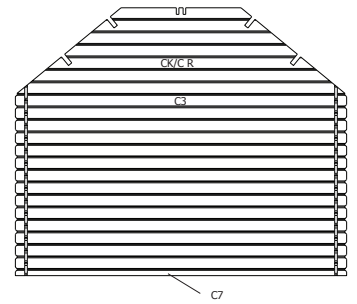
	ZSL/2900	2900	(-)	(-)	<u>2</u>	Zijsierlat tegen dakplanchet / finition latérale contre planchette du toit
Beslag / Quincaillerie	BESLAG/43				<u>1</u>	
Pakken Shingles / Pacquets de Bardeaux DUOTONE	3184P/1-8				<u>5</u>	

28MM 355X940 CM WDDDC03+EXTXXL (ART3504EXTXXL)

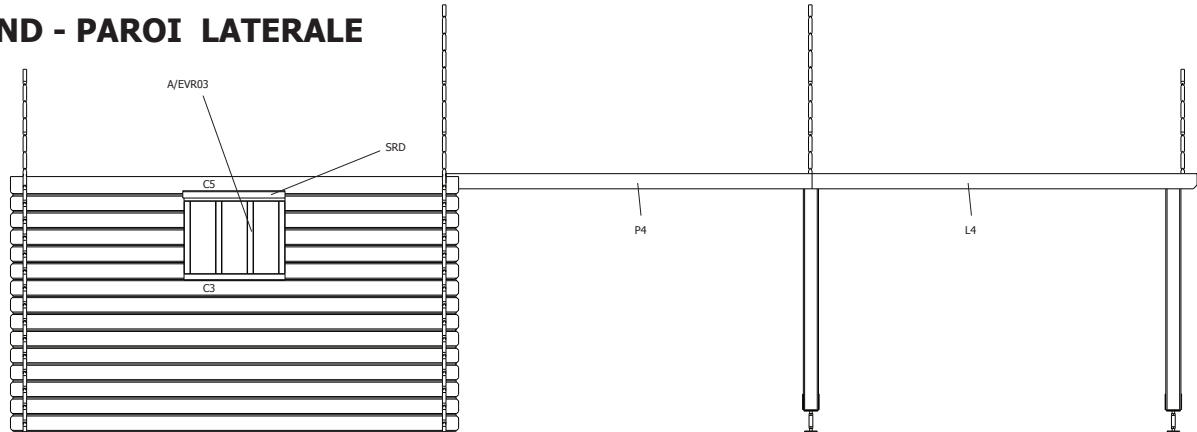
VOORZIJDE - FACADE



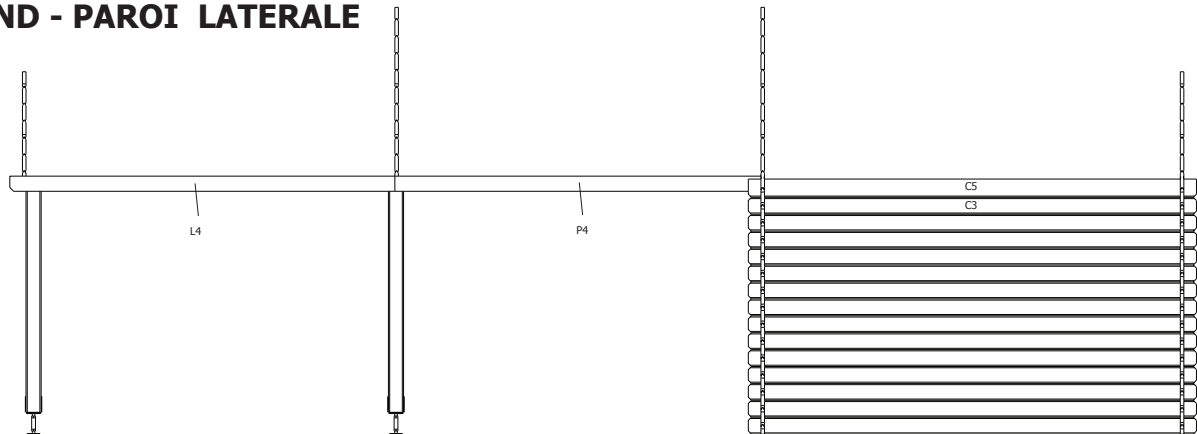
RUGZIJDE PAROI ARRIERE



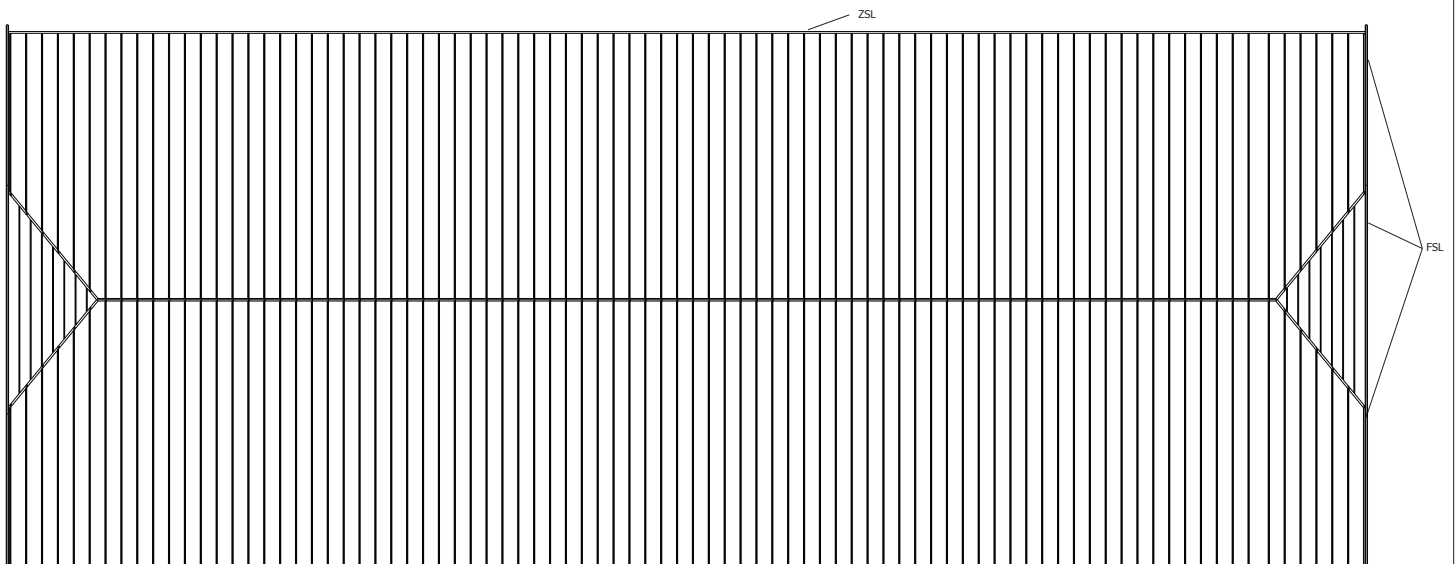
ZIJWAND - PAROI LATERALE

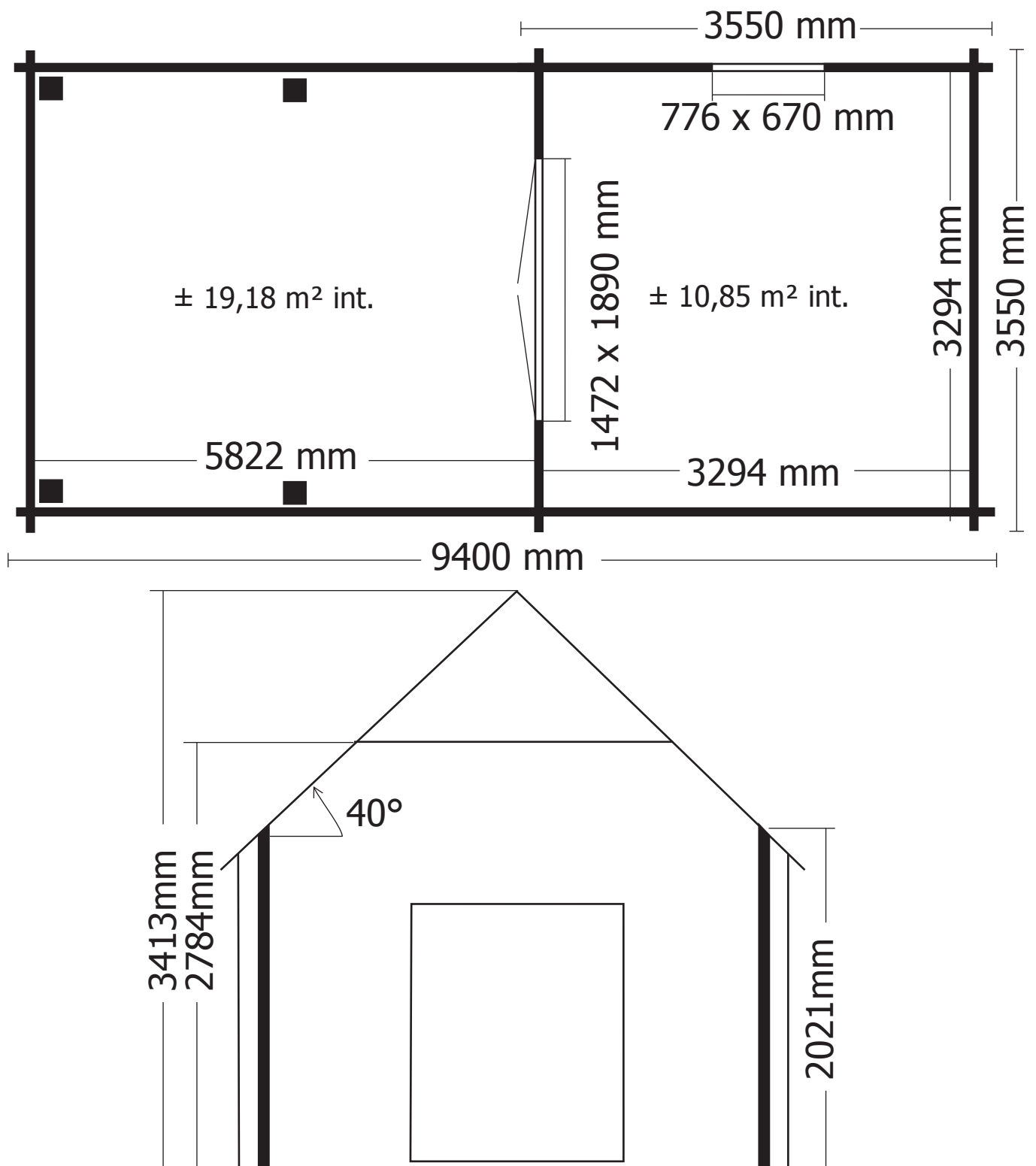


ZIJWAND - PAROI LATERALE



DAK - TOITURE





OPGELET : Behandel **ELK** onderdeel grondig aan alle zijden met een degelijk product dat beschermt tegen zon, weer en wind en tegen insecten en schimmels, **VOOR** de montage.

ATTENTION : Traitez à fond **CHAQUE** élément avec un produit protégent contre les intempéries, les insectes et les moisissures intérieur et extérieur, **AVANT** le montage .